

夏休み特別企画

# あ ぶ な い て ん

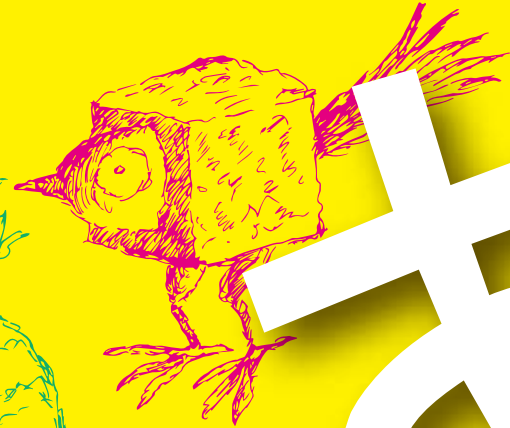


2023  
**7/15** (土)  
▼  
**8/27** (日)

## 田川市美術館

時間 9:30 ~ 17:30 ※入館は閉館の30分前まで  
休館日 月曜日(祝日の場合はその翌日)  
観覧料 一般 400円(300円) / 高大生 200円(100円) / 中学生以下 100円 / 2歳以下無料  
※( )内は20名以上の団体料金 / 田川市在住の方は、身分証明書を提示していただく( )内の料金で入館が可能  
※身体障害者手帳、療育手帳、精神障害者保健福祉手帳の交付を受けている方、およびその介助者1名は無料 / 土曜日は高校生以下無料

主催：田川市美術館・田川市立図書館 企画協力：マサジアートギャラリー 後援：福岡県教育委員会・朝日新聞社・西日本新聞社・毎日新聞社・読売新聞社・CROSS FM・LOVE FM



夏休み特別企画

# ありえない どうぶつ展

今回で6回目となる夏休み特別企画展。  
今回のテーマは「ありえないどうぶつ」です。  
「たのしいげいじゅつ」をテーマに筑豊を拠点に活動続ける現代アート作家そのだ正治とその仲間たちによってつくり上げられる本展。作品はもちろん、撮影スポットなどもご用意しており、小さなお子さまから大人まで一緒に楽しめる、いつもとは違った展覧会です。

作家情報

**そのだ正治** — 現代アート  
**GAKU** — イラスト  
**佐々木くみ** — 造形

**やすながまゆみ** — ラグ  
**大池麻衣子** — 染色  
**久富達也** — ゲーム

**柿迫恵** — 針金  
**内野筑豊** — 木工(杜の気配)  
**其田寿枝** — 占い

MUSEUM  
ミュージアムフェス  
TAGAWA 2023  
8/6

田川市美術館前庭  
10:00 ~ 15:00

※雨天決行(荒天時は中止になる場合がございます)

ピクニカ共和国移動動物園やアート・クラフト・雑貨など幅広いジャンルの「もの」「こと」が集まるフリーマーケット、かき氷・ジュース・軽食販売などが一堂に会するフェスティバル。たくさんの方々の交流や動物とのふれあいができる1日限定のお祭りを楽しもう!

どろろっふれあい  
ピクニカ共和国  
移動動物園



第一種動物取扱業 番号 第4077500013  
名称 合同会社 ZOO CARAVAN  
事業所の名称 ふれあい動物園ピクニカ共和国  
所在地 福岡県飯塚市大木2280 種別 動物  
登録年月日 令和2年4月14日 有効期限 令和7年4月13日  
責任者 山本雅一

ミュージアムフリーマーケットVol.1

かき氷・ジュース・軽食もあるよ!!  
ここだけのいいものつけてね

## おたのしみワークショップ 7/15(土)

常時開催

10:30~16:00

8/27(日)

### どうぶつを描こう! スクラッチアート

黒いスクラッチ面をけずって、キラキラ光るホログラム線や美しい色の線でありえないどうぶつを描いてみよう!  
材料代300円



色をつけて絵をかいて...  
あなただけのオリジナルのマスクを作ってどうぶつに変身しちゃおう!!

(会期中限定300個) 材料代800円

### どうぶつの吊るし飾りづくり

「吊るし雛」ならぬ「吊るしどうぶつ」を作ってみよう! 簡単な材料でステキなアートができちゃいます。  
材料代500円



### 風鈴づくり

夏の風物詩である風鈴。涼しい音で思わずヒヤッとしちゃうかも?!  
あなただけの風鈴を作ってみよう!

(会期中限定50個) 材料代1500円

他にもワークショップが増える予定だよ!

どうぶつに  
まつわる

### 絵本の読み聞かせ

会期中毎週土曜日 14:00~  
田川市立図書館 1階絵本コーナー

### ACCESS MAP



★天神・博多方面から

【バス】  
天神高速バスターミナル  
(福岡県立大学行) (香春町役場行)  
▼  
石炭記念公園口下車 徒歩約8分

【電車】  
博多駅(福北ゆたか線)

▼  
新飯塚駅(後藤寺線)

▼  
田川後藤寺駅下車 タクシー約8分

★小倉方面から

【電車】  
小倉駅(日田彦山線)

▼  
田川伊田駅下車 タクシー約6分

お問い合わせ: 〒825-0016 福岡県田川市新町 11-56 TEL: 0947-42-6161 <https://www.tagawa-art.jp/>

