

VOL.13

# ハシガ おさ 博



2025

10.5 sun

10:30-15:00

会 場

川崎町民会館  
川崎町中央体育館  
川崎町役場駐車場周辺

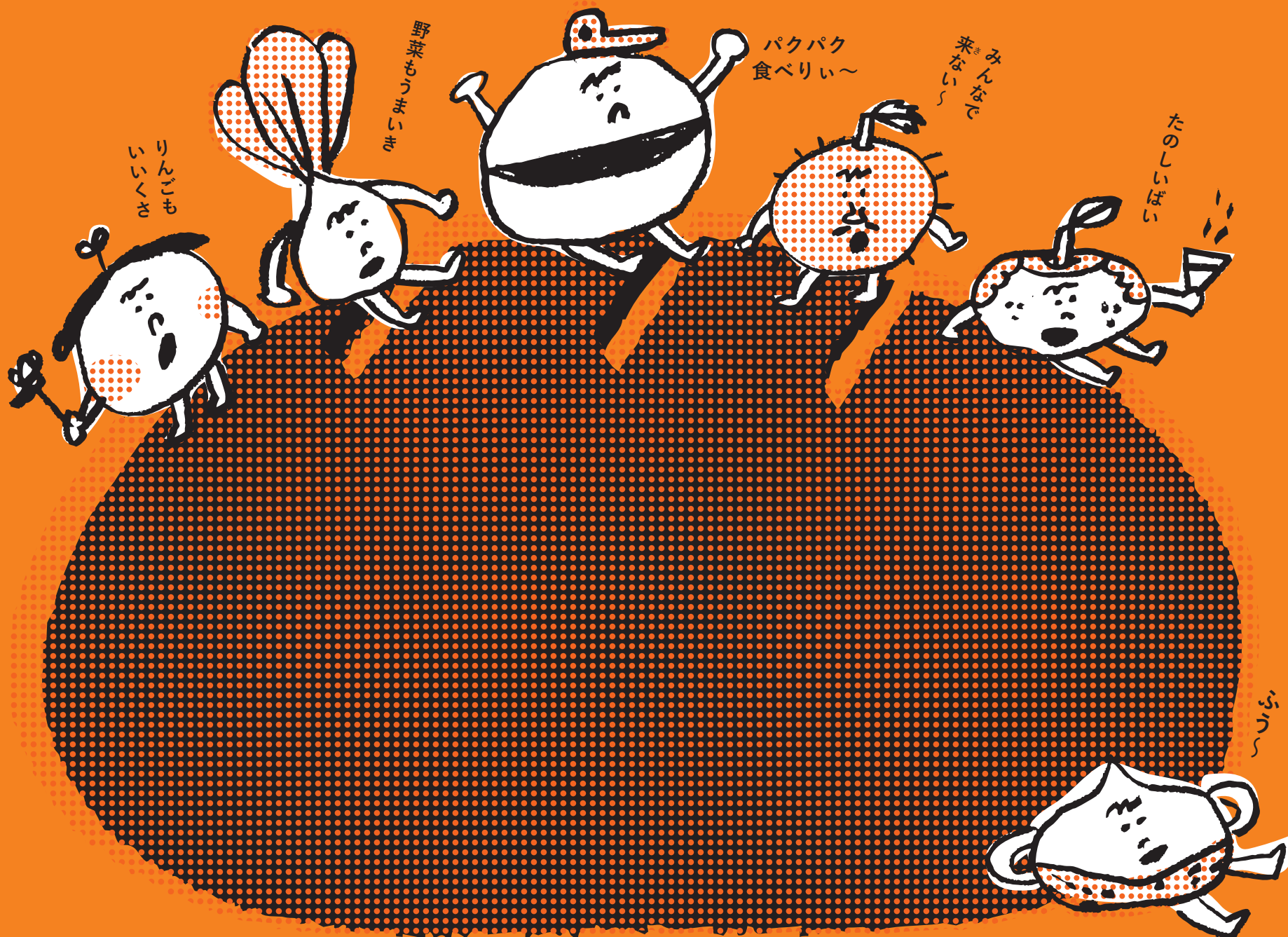
Delicious time  
is spent  
in Kawasaki.

川崎町ってどんなところ？

福岡県のほぼ真ん中。筑豊地区に位置する  
田川郡川崎町。自然豊かな土地で育つ  
良質な農作物が自慢の町です。



HERE



パン屋、パンのおとも、グルメ、雑貨・ワークショップなど、出店総数90店以上！

入場無料—小雨決行

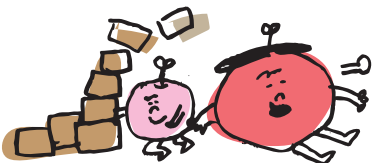
## TOPIC1 イベント限定パンが登場！

味わえるのは川崎町だけ?!  
出店パン屋さんがつくる、  
川崎町の食材を使ったこの  
日だけのコラボパンは必  
見！数に限りがあるため、  
早いもの勝ちです。



## TOPIC2 お楽しみガチャガチャ & スタンプラリー

パン博オリジナルグッズを  
GET♪スタンプラリーに  
参加して挑戦できるガチャ  
ガチャでは特産品など特別  
景品が当たるかも…?!



## TOPIC3 来場記念をGET

来場者アンケートにご  
協力いただいた方に先  
着で「パン博オリジナル  
シール」をプレゼント！

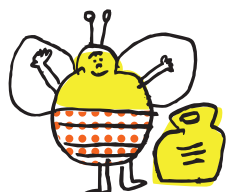


かわさきパン博公式キャラクターができました！

ぱんぱくん & 川崎町の特産品さん達

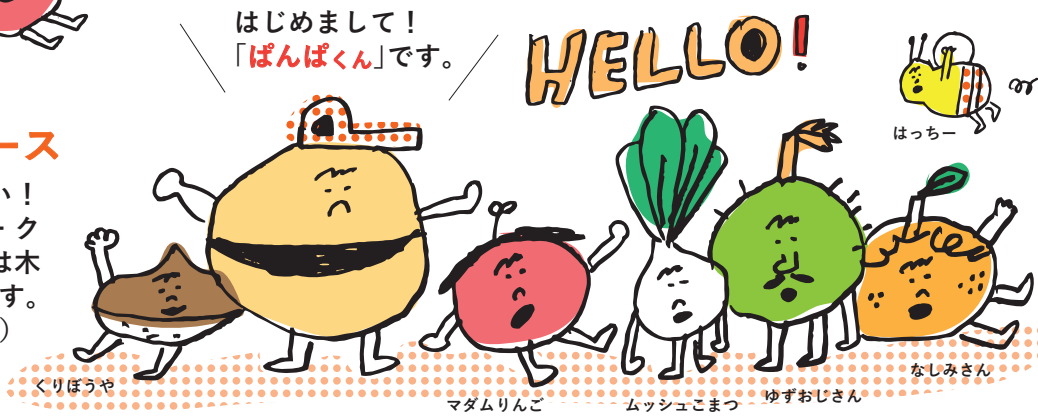
## TOPIC4 川崎町の味力も大集合！

かわさきグルメも多数出  
店。農産物直売所「De・  
愛」の出張販売もあり！  
町自慢の産品をこの機会  
にぜひご賞味ください。



## TOPIC5 ワークショップ & 木育キッズスペース

食べる楽しみだけじゃない！  
雑貨づくりなどのワーク  
ショップ、保健センターでは木  
育キッズスペースもあります。  
(おもつ替え・授乳室もあり)



# BREAD

【田川市】 <b>Happy Foods</b> 8種類以上のメロンパンを 焼きたてで提供	【田川市】 <b>ショコラ</b> 厳選した素材で焼きあげたパ ンをゆったり楽しめるパン屋	【川崎町】 <b>ARE to ARE</b> 美味しいジェラートやドー ナツをお届け	【川崎町】 <b>garden sweets</b> 米粉を100%使用した シフォンケーキ専門店	【川崎町】 <b>Lily</b> 贅沢なフルーツサンドや焼菓 子、フルーツあめなどを販売	【川崎町】 <b>Tempo Felice</b> 季節の食材を使い、 幸せな時間をお届け
【桂川町】 <b>SUPER BAGEL</b> ベーグルからベーグルサンド まで、色々な種類を楽しんで！	【嘉麻市】 <b>満月堂</b> 嘉麻市で創業50年。 昔ながらのパン屋	【嘉麻市】 <b>Cafe YUI</b> 素材にこだわり抜いた 手づくりハンバーガー	【嘉麻市】 <b>セルフ清浄 菓子工房さくら</b> パンやスフレタイプの チーズケーキが人気のお店	【飯塚市】 <b>ジャーマンベーカリー</b> 長年愛される美味しいシュー クリーム・エクレーアなどを提供	【飯塚市】 <b>アンコルドパン</b> お子様からお年寄りの方に 愛されるパンづくり
【北九州市小倉北区】 <b>篠ノめ</b> 昔ながらのあんぱんや焼き 菓子などいろいろご用意	【北九州市小倉北区】 <b>Fralito-Fwalito</b> ふわふわ、しゅわしゅわ食感 のスフレカステラをどうぞ	【北九州市戸畑区】 <b>パン工房リーブル</b> ドイツ・オーストリアの食事パンを 中心にこだわりの商品を手づくり	【北九州市八幡東区】 <b>gomaiwa (BakeryTender)</b> 毎日の食事が楽しくなるパンを つくり、愛されるお店をめざして	【北九州市八幡西区】 <b>ベーカリーアージュ</b> 他にはないパンやスコーン などをご用意	【北九州市八幡西区】 <b>パンの小屋vraie</b> 老若男女問わず愛される 体に優しいパンをお届け
【福岡市中央区】 <b>sandelica</b> 手づくり具材たっぷりの サンドイッチを楽しんで	【福岡市博多区】 <b>イグニッションスイッチ</b> 博多区で10年以上営業して いるサンドイッチ専門店	【福岡市東区】 <b>手造りクロワッサン専門店 ラパン</b> 元パティシエの作るクロ ワッサン専門店	【志免町】 <b>ベーカリー アーリーモーニング</b> 住宅街の中にボツンとある 小さなお店	【篠栗町】 <b>Chou Chou's Bakery</b> ひとつひとつ丁寧に焼き上げ る、もっちり生地を生食パン	【豊前市】 <b>ビッグパン</b> 国産小麦100%！ 手づくりパンの店
【那珂川市】 <b>愛しとーと 五ヶ山豆腐</b> 五ヶ山豆腐の濃厚豆乳とコラーゲ ンが入ったもちもち食感のパン	【福岡市西区】 <b>BREAD&amp;DISHS MUGINOKI</b> からだに優しく、心のこもっ たパンを提供	【福岡市西区】 <b>カヌレ専門店 cocolate</b> 厳選した材料でひとつひとつ丁 寧に焼き上げるカヌレ専門店	【福岡市西区】 <b>博多・宿 治七のクリームパン</b> 「ふわふわ・しっとり」素材にこ だわったクリームパン専門店	【福岡市城南区】 <b>シュガーリーフ</b> コストパフォーマンス1番 のこだわりのパン屋	【福岡市南区】 <b>ブランジェ カイチ</b> 100%国産小麦を使用した もっちり生地が特徴のパン屋
【山口県山口市】 <b>タルタル卵サンド専門店 黄白舎</b> 夏でも食べたいタルタル 卵サンドをお届け	【長崎県長崎市】 <b>パンプラス</b> カレーパングランプリ金賞受賞 の老舗牛カレーパンが看板商品	【佐賀県唐津市】 <b>Pain de mi-chi</b> 地元食材を中心に使用したパ ンや曜日限定の商品も豊富	【糸島市】 <b>メロンパン専門店 カシエッタ</b> 海と山に囲まれた自然豊かな 糸島にあるメロンパン専門店	【久留米市】 <b>ぶどうぱん専門店 ぶどうぱん</b> もっちり生地がぎゅー る。ぶどうぱん専門店	【春日市】 <b>ノノズマフィン</b> 「カラダとココロと環境に優し い」ヴィーガンマフィン専門店



委託販売は12:30以降随時  
数量限定販売あり！  
詳細は公式SNSをチェック

# MARCHE

【川崎町】 <b>すみれアクティブセンター</b> おからを使った焼きドーナツ やかりんとう、アップルクー ヘンを販売	【川崎町】 <b>KD dog</b> こだわり抜いたホットドッグ はやみつき間違いなし!!	【川崎町】 <b>みこ's KITCHEN</b> 老若男女の方々に楽しんでい ただけるような美味しい優し い食材	【川崎町】 <b>からあげなだまさ</b> 冷めても美味しい！ からあげ販売	【川崎町】 <b>ラッキーキッチン</b> もちもちクレープを キッチンカーで提供	【川崎町】 <b>GO GO KITCHEN</b> 国産のとり肉使用。スパイス にこだわった炭火焼き
【川崎町】 <b>ハラヘッテキタカッチャ</b> 外はさくっり中はもっちりし た食感が特徴の長いドーナツ	【川崎町】 <b>LOGカフェ SARA</b> 味噌ビフ、ホットサンドを中 心にコーヒー、ガトーショコラ を販売	【川崎町】 <b>匠の里</b> 自慢のヤマメ塩焼きや味噌飯 などを販売予定	【川崎町】 <b>愛 - ひかり -</b> 関西出身の店主が掲げる本 場の大阪串カツ	【川崎町】 <b>JOURNEY</b> 数々のイベントで圧倒的なリ ビート続出のステーキサンド	【川崎町】 <b>祭企画</b> ホルモン焼きそばやふわふ わき氷を販売
【川崎町】 <b>緑日グループ</b> ラーメンや生フランクドッ グなど、キッチンカーで販売	【川崎町】 <b>蜂屋なべとう</b> 国産天然100%！今年もおい しいはちみつを提供	【田川市】 <b>CHARCOAL BOTTLE</b> 専門店だけが取り扱う希少な 豆を使用したスペシャルティ コーヒー	【田川市】 <b>Monster's Kitchen</b> 季節の果物や野菜を使用し た、珍しい無添加ジャム	【田川市】 <b>K・Kitchen</b> 雪のようなふわふわメガ盛 りかき氷などを提供	【田川市】 <b>おいとま食堂</b> 元小学校の給食室を改装した 飲食店。イベント出店特別メ ニューを販売
【宮若市】 <b>atelier La vie</b> 宮若市の小さな工房からス コーン、シフォンケーキなど をお届け	【北九州市小倉北区】 <b>辻利茶舗</b> グリーンティーや良質な八 女のお抹茶を使ったスイ ーツなどを販売	【北九州市小倉北区】 <b>あしかクッキー</b> 当店オリジナルの型を使用 した、唯一無二の新しいお菓 子を提供	【福岡市博多区】 <b>イグニッションスイッチ キッチンカー</b> 各イベントにて大好評の メニューをお客様にどうぞ	【福岡市南区】 <b>ANY DRINK STAND</b> 季節にぴったりのジェラ ートやこだわりの自家製ス カッシュの数々を提供	【佐賀県佐賀市】 <b>フレッシュキャンディ</b> 果物を贅沢に丸ごと使用し たフルーツ飴専門店
【山口県下関市】 <b>THE CUPの シフォンとくるま</b> 注文後、一杯ずつ丁寧に挽きた てのコーヒーを提供	【大分県由布市】 <b>湯布院 風曜日</b> 湯布院から素材にこだわ った手づくりジャムをお届け	【福岡市東区】 <b>フレッシュキャンディ</b> 果物を贅沢に丸ごと使用し たフルーツ飴専門店	【佐賀県佐賀市】 <b>フレッシュキャンディ</b> 果物を贅沢に丸ごと使用し たフルーツ飴専門店	【佐賀県佐賀市】 <b>フレッシュキャンディ</b> 果物を贅沢に丸ごと使用し たフルーツ飴専門店	【佐賀県佐賀市】 <b>フレッシュキャンディ</b> 果物を贅沢に丸ごと使用し たフルーツ飴専門店
【山口県下関市】 <b>THE CUPの シフォンとくるま</b> 注文後、一杯ずつ丁寧に挽きた てのコーヒーを提供	【大分県由布市】 <b>湯布院 風曜日</b> 湯布院から素材にこだわ った手づくりジャムをお届け	【福岡市東区】 <b>フレッシュキャンディ</b> 果物を贅沢に丸ごと使用し たフルーツ飴専門店	【佐賀県佐賀市】 <b>フレッシュキャンディ</b> 果物を贅沢に丸ごと使用し たフルーツ飴専門店	【佐賀県佐賀市】 <b>フレッシュキャンディ</b> 果物を贅沢に丸ごと使用し たフルーツ飴専門店	【佐賀県佐賀市】 <b>フレッシュキャンディ</b> 果物を贅沢に丸ごと使用し たフルーツ飴専門店
【山口県下関市】 <b>THE CUPの シフォンとくるま</b> 注文後、一杯ずつ丁寧に挽きた てのコーヒーを提供	【大分県由布市】 <b>湯布院 風曜日</b> 湯布院から素材にこだわ った手づくりジャムをお届け	【福岡市東区】 <b>フレッシュキャンディ</b> 果物を贅沢に丸ごと使用し たフルーツ飴専門店	【佐賀県佐賀市】 <b>フレッシュキャンディ</b> 果物を贅沢に丸ごと使用し たフルーツ飴専門店	【佐賀県佐賀市】 <b>フレッシュキャンディ</b> 果物を贅沢に丸ごと使用し たフルーツ飴専門店	【佐賀県佐賀市】 <b>フレッシュキャンディ</b> 果物を贅沢に丸ごと使用し たフルーツ飴専門店
【山口県下関市】 <b>THE CUPの シフォンとくるま</b> 注文後、一杯ずつ丁寧に挽きた てのコーヒーを提供	【大分県由布市】 <b>湯布院 風曜日</b> 湯布院から素材にこだわ った手づくりジャムをお届け	【福岡市東区】 <b>フレッシュキャンディ</b> 果物を贅沢に丸ごと使用し たフルーツ飴専門店	【佐賀県佐賀市】 <b>フレッシュキャンディ</b> 果物を贅沢に丸ごと使用し たフルーツ飴専門店	【佐賀県佐賀市】 <b>フレッシュキャンディ</b> 果物を贅沢に丸ごと使用し たフルーツ飴専門店	【佐賀県佐賀市】 <b>フレッシュキャンディ</b> 果物を贅沢に丸ごと使用し たフルーツ飴専門店
【山口県下関市】 <b>THE CUPの シフォンとくるま</b> 注文後、一杯ずつ丁寧に挽きた てのコーヒーを提供	【大分県由布市】 <b>湯布院 風曜日</b> 湯布院から素材にこだわ った手づくりジャムをお届け	【福岡市東区】 <b>フレッシュキャンディ</b> 果物を贅沢に丸ごと使用し たフルーツ飴専門店	【佐賀県佐賀市】 <b>フレッシュキャンディ</b> 果物を贅沢に丸ごと使用し たフルーツ飴専門店	【佐賀県佐賀市】 <b>フレッシュキャンディ</b> 果物を贅沢に丸ごと使用し たフルーツ飴専門店	【佐賀県佐賀市】 <b>フレッシュキャンディ</b> 果物を贅沢に丸ごと使用し たフルーツ飴専門店
【山口県下関市】 <b>THE CUPの シフォンとくるま</b> 注文後、一杯ずつ丁寧に挽きた てのコーヒーを提供	【大分県由布市】 <b>湯布院 風曜日</b> 湯布院から素材にこだわ った手づくりジャムをお届け	【福岡市東区】 <b>フレッシュキャンディ</b> 果物を贅沢に丸ごと使用し たフルーツ飴専門店	【佐賀県佐賀市】 <b>フレッシュキャンディ</b> 果物を贅沢に丸ごと使用し たフルーツ飴専門店	【佐賀県佐賀市】 <b>フレッシュキャンディ</b> 果物を贅沢に丸ごと使用し たフルーツ飴専門店	【佐賀県佐賀市】 <b>フレッシュキャンディ</b> 果物を贅沢に丸ごと使用し たフルーツ飴専門店
【山口県下関市】 <b>THE CUPの シフォンとくるま</b> 注文後、一杯ずつ丁寧に挽きた てのコーヒーを提供	【大分県由布市】 <b>湯布院 風曜日</b> 湯布院から素材にこだわ った手づくりジャムをお届け	【福岡市東区】 <b>フレッシュキャンディ</b> 果物を贅沢に丸ごと使用し たフルーツ飴専門店	【佐賀県佐賀市】 <b>フレッシュキャンディ</b> 果物を贅沢に丸ごと使用し たフルーツ飴専門店	【佐賀県佐賀市】 <b>フレッシュキャンディ</b> 果物を贅沢に丸ごと使用し たフルーツ飴専門店	【佐賀県佐賀市】 <b>フレッシュキャンディ</b> 果物を贅沢に丸ごと使用し たフルーツ飴専門店
【山口県下関市】 <b>THE CUPの シフォンとくるま</b> 注文後、一杯ずつ丁寧に挽きた てのコーヒーを提供	【大分県由布市】 <b>湯布院 風曜日</b> 湯布院から素材にこだわ った手づくりジャムをお届け	【福岡市東区】 <b>フレッシュキャンディ</b> 果物を贅沢に丸ごと使用し たフルーツ飴専門店	【佐賀県佐賀市】 <b>フレッシュキャンディ</b> 果物を贅沢に丸ごと使用し たフルーツ飴専門店	【佐賀県佐賀市】 <b>フレッシュキャンディ</b> 果物を贅沢に丸ごと使用し たフルーツ飴専門店	【佐賀県佐賀市】 <b>フレッシュキャンディ</b> 果物を贅沢に丸ごと使用し たフルーツ飴専門店
【山口県下関市】 <b>THE CUPの シフォンとくるま</b> 注文後、一杯ずつ丁寧に挽きた てのコーヒーを提供	【大分県由布市】 <b>湯布院 風曜日</b> 湯布院から素材にこだわ った手づくりジャムをお届け	【福岡市東区】 <b>フレッシュキャンディ</b> 果物を贅沢に丸ごと使用し たフルーツ飴専門店	【佐賀県佐賀市】 <b>フレッシュキャンディ</b> 果物を贅沢に丸ごと使用し たフルーツ飴専門店	【佐賀県佐賀市】 <b>フレッシュキャンディ</b> 果物を贅沢に丸ごと使用し たフルーツ飴専門店	【佐賀県佐賀市】 <b>フレッシュキャンディ</b> 果物を贅沢に丸ごと使用し たフルーツ飴専門店
【山口県下関市】 <b>THE CUPの シフォンとくるま</b> 注文後、一杯ずつ丁寧に挽きた てのコーヒーを提供	【大分県由布市】 <b>湯布院 風曜日</b> 湯布院から素材にこだわ った手づくりジャムをお届け	【福岡市東区】 <b>フレッシュキャンディ</b> 果物を贅沢に丸ごと使用し たフルーツ飴専門店	【佐賀県佐賀市】 <b>フレッシュキャンディ</b> 果物を贅沢に丸ごと使用し たフルーツ飴専門店	【佐賀県佐賀市】 <b>フレッシュキャンディ</b> 果物を贅沢に丸ごと使用し たフルーツ飴専門店	【佐賀県佐賀市】 <b>フレッシュキャンディ</b> 果物を贅沢に丸ごと使用し たフルーツ飴専門店
【山口県下関市】 <b>THE CUPの シフォンとくるま</b> 注文後、一杯ずつ丁寧に挽きた てのコーヒーを提供	【大分県由布市】 <b>湯布院 風曜日</b> 湯布院から素材にこだわ った手づくりジャムをお届け	【福岡市東区】 <b>フレッシュキャンディ</b> 果物を贅沢に丸ごと使用し たフルーツ飴専門店	【佐賀県佐賀市】 <b>フレッシュキャンディ</b> 果物を贅沢に丸ごと使用し たフルーツ飴専門店	【佐賀県佐賀市】 <b>フレッシュキャンディ</b> 果物を贅沢に丸ごと使用し たフルーツ飴専門店	【佐賀県佐賀市】 <b>フレッシュキャンディ</b> 果物を贅沢に丸ごと使用し たフルーツ飴専門店
【山口県下関市】 <b>THE CUPの シフォンとくるま</b> 注文後、一杯ずつ丁寧に挽きた てのコーヒーを提供	【大分県由布市】 <b>湯布院 風曜日</b> 湯布院から素材にこだわ った手づくりジャムをお届け	【福岡市東区】 <b>フレッシュキャンディ</b> 果物を贅沢に丸ごと使用し たフルーツ飴専門店	【佐賀県佐賀市】 <b>フレッシュキャンディ</b> 果物を贅沢に丸ごと使用し たフルーツ飴専門店	【佐賀県佐賀市】 <b>フレッシュキャンディ</b> 果物を贅沢に丸ごと使用し たフルーツ飴専門店	【佐賀県佐賀市】 <b>フレッシュキャンディ</b> 果物を贅沢に丸ごと使用し たフルーツ飴専門店
【山口県下関市】 <b>THE CUPの シフォンとくるま</b> 注文後、一杯ずつ丁寧に挽きた てのコーヒーを提供	【大分県由布市】 <b>湯布院 風曜日</b> 湯布院から素材にこだわ った手づくりジャムをお届け	【福岡市東区】 <b>フレッシュキャンディ</b> 果物を贅沢に丸ごと使用し たフルーツ飴専門店	【佐賀県佐賀市】 <b>フレッシュキャンディ</b> 果物を贅沢に丸ごと使用し たフルーツ飴専門店	【佐賀県佐賀市】 <b>フレッシュキャンディ</b> 果物を贅沢に丸ごと使用し たフルーツ飴専門店	【佐賀県佐賀市】 <b>フレッシュキャンディ</b> 果物を贅沢に丸ごと使用し たフルーツ飴専門店
【山口県下関市】 <b>THE CUPの シフォンとくるま</b> 注文後、一杯ずつ丁寧に挽きた てのコーヒーを提供	【大分県由布市】 <b>湯布院 風曜日</b> 湯布院から素材にこだわ った手づくりジャムをお届け	【福岡市東区】 <b>フレッシュキャンディ</b> 果物を贅沢に丸ごと使用し たフルーツ飴専門店	【佐賀県佐賀市】 <b>フレッシュキャンディ</b> 果物を贅沢に丸ごと使用し たフルーツ飴専門店	【佐賀県佐賀市】 <b>フレッシュキャンディ</b> 果物を贅沢に丸ごと使用し たフルーツ飴専門店	【佐賀県佐賀市】 <b>フレッシュキャンディ</b> 果物を贅沢に丸ごと使用し たフルーツ飴専門店
【山口県下関市】 <b>THE CUPの シフォンとくるま</b> 注文後、一杯ずつ丁寧に挽きた てのコーヒーを提供	【大分県由布市】 <b>湯布院 風曜日</b> 湯布院から素材にこだわ った手づくりジャムをお届け	【福岡市東区】 <b>フレッシュキャンディ</b> 果物を贅沢に丸ごと使用し たフルーツ飴専門店	【佐賀県佐賀市】 <b>フレッシュキャンディ</b> 果物を贅沢に丸ごと使用し たフルーツ飴専門店	【佐賀県佐賀市】 <b>フレッシュキャンディ</b> 果物を贅沢に丸ごと使用し たフルーツ飴専門店	【佐賀県佐賀市】 <b>フレッシュキャンディ</b> 果物を贅沢に丸ごと使用し たフルーツ飴専門店
【山口県下関市】 <b>THE CUPの シフォンとくるま</b> 注文後、一杯ずつ丁寧に挽きた てのコーヒーを提供	【大分県由布市】 <b>湯布院 風曜日</b> 湯布院から素材にこだわ った手づくりジャムをお届け	【福岡市東区】 <b>フレッシュキャンディ</b> 果物を贅沢に丸ごと使用し たフルーツ飴専門店	【佐賀県佐賀市】 <b>フレッシュキャンディ</b> 果物を贅沢に丸ごと使用し たフルーツ飴専門店	【佐賀県佐賀市】 <b>フレッシュキャンディ</b> 果物を贅沢に丸ごと使用し たフルーツ飴専門店	【佐賀県佐賀市】 <b>フレッシュキャンディ</b> 果物を贅沢に丸ごと使用し たフルーツ飴専門店
【山口県下関市】 <b>THE CUPの シフォンとくるま</b> 注文後、一杯ずつ丁寧に挽きた てのコーヒーを提供	【大分県由布市】 <b>湯布院 風曜日</b> 湯布院から素材にこだわ った手づくりジャムをお届け	【福岡市東区】 <b>フレッシュキャンディ</b> 果物を贅沢に丸ごと使用し たフルーツ飴専門店	【佐賀県佐賀市】 <b>フレッシュキャンディ</b> 果物を贅沢に丸ごと使用し たフルーツ飴専門店	【佐賀県佐賀市】 <b>フレッシュキャンディ</b> 果物を贅沢に丸ごと使用し たフルーツ飴専門店	【佐賀県佐賀市】 <b>フレッシュキャンディ</b> 果物を贅沢に丸ごと使用し たフルーツ飴専門店
【山口県下関市】 <b>THE CUPの シフォンとくるま</b> 注文後、一杯ずつ丁寧に挽きた てのコーヒーを提供	【大分県由布市】 <b>湯布院 風曜日</b> 湯布院から素材にこだわ った手づくりジャムをお届け	【福岡市東区】 <b>フレッシュキャンディ</b> 果物を贅沢に丸ごと使用し たフルーツ飴専門店	【佐賀県佐賀市】 <b>フレッシュキャンディ</b> 果物を贅沢に丸ごと使用し たフルーツ飴専門店	【佐賀県佐賀市】 <b>フレッシュキャンディ</b> 果物を贅沢に丸ごと使用し たフルーツ飴専門店	【佐賀県佐賀市】 <b>フレッシュキャンディ</b> 果物を贅沢に丸ごと使用し たフルーツ飴専門店
【山口県下関市】 <b>THE CUPの シフォンとくるま</b> 注文後、一杯ずつ丁寧に挽きた てのコーヒーを提供	【大分県由布市】 <b>湯布院 風曜日</b> 湯布院から素材にこだわ った手づくりジャムをお届け	【福岡市東区】 <b>フレッシュキャンディ</b> 果物を贅沢に丸ごと使用し たフルーツ飴専門店	【佐賀県佐賀市】 <b>フレッシュキャンディ</b> 果物を贅沢に丸ごと使用し たフルーツ飴専門店	【佐賀県佐賀市】 <b>フレッシュキャンディ</b> 果物を贅沢に丸ごと使用し たフルーツ飴専門店	【佐賀県佐賀市】 <b>フレッシュキャンディ</b> 果物を贅沢に丸ごと使用し たフルーツ飴専門店
【山口県下関市】 <b>THE CUPの シフォンとくるま</b> 注文後、一杯ずつ丁寧に挽きた てのコーヒーを提供	【大分県由布市】 <b>湯布院 風曜日</b> 湯布院から素材にこだわ った手づくりジャムをお届け	【福岡市東区】 <b>フレッシュキャンディ</b> 果物を贅沢に丸ごと使用し たフルーツ飴専門店	【佐賀県佐賀市】 <b>フレッシュキャンディ</b> 果物を贅沢に丸ごと使用し たフルーツ飴専門店	【佐賀県佐賀市】 <b>フレッシュキャンディ</b> 果物を贅沢に丸ごと使用し たフルーツ飴専門店	【佐賀県佐賀市】 <b>フレッシュキャンディ</b> 果物を贅沢に丸ごと使用し たフルーツ飴専門店
【山口県下関市】 <b>THE CUPの シフォンとくるま</b> 注文後、一杯ずつ丁寧に挽きた てのコーヒーを提供	【大分県由布市】 <b>湯布院 風曜日</b> 湯布院から素材にこだわ った手づくりジャムをお届け	【福岡市東区】 <b>フレッシュキャンディ</b> 果物を贅沢に丸ごと使用し たフルーツ飴専門店	【佐賀県佐賀市】 <b>フレッシュキャンディ</b> 果物を贅沢に丸ごと使用し たフルーツ飴専門店	【佐賀県佐賀市】 <b>フレッシュキャンディ</b> 果物を贅沢に丸ごと使用し たフルーツ飴専門店	【佐賀県佐賀市】 <b>フレッシュキャンディ</b> 果物を贅沢に丸ごと使用し たフルーツ飴専門店
【山口県下関市】 <b>THE CUPの シフォンとくるま</b> 注文後、一杯ずつ丁寧に挽きた てのコーヒーを提供	【大分県由布市】 <b>湯布院 風曜日</b> 湯布院から素材にこだわ った手づくりジャムをお届け	【福岡市東区】 <b>フレッシュキャンディ</b> 果物を贅沢に丸ごと使用し たフルーツ飴専門店	【佐賀県佐賀市】 <b>フレッシュキャンディ</b> 果物を贅沢に丸ごと使用し たフルーツ飴専門店	【佐賀県佐賀市】 <b>フレッシュキャンディ</b> 果物を贅沢に丸ごと使用し たフルーツ飴専門店	【佐賀県佐賀市】 <b>フレッシュキャンディ</b> 果物を贅沢に丸ごと使用し たフルーツ飴専門店
【山口県下関市】 <b>THE CUPの シフォンとくるま</b> 注文後、一杯ずつ丁寧に挽きた てのコーヒーを提供	【大分県由布市】 <b>湯布院 風曜日</b> 湯布院から素材にこだわ った手づくりジャムをお届け	【福岡市東区】 <b>フレッシュキャンディ</b> 果物を贅沢に丸ごと使用し たフルーツ飴専門店	【佐賀県佐賀市】 <b>フレッシュキャンディ</b> 果物を贅沢に丸ごと使用し たフルーツ飴専門店	【佐賀県佐賀市】 <b>フレッシュキャンディ</b> 果物を贅沢に丸ごと使用し たフルーツ飴専門店	【佐賀県佐賀市】 <b>フレッシュキャンディ</b> 果物を贅沢に丸ごと使用し たフルーツ飴専門店
【山口県下関市】 <b>THE CUPの シフォンとくるま</b> 注文後、一杯ずつ丁寧に挽きた てのコーヒーを提供	【大分県由布市】 <b>湯布院 風曜日</b> 湯布院から素材にこだわ った手づくりジャムをお届け	【福岡市東区】 <b>フレッシュキャンディ</b> 果物を贅沢に丸ごと使用し たフルーツ飴専門店	【佐賀県佐賀市】 <b>フレッシュキャンディ</b> 果物を贅沢に丸ごと使用し たフルーツ飴専門店	【佐賀県佐賀市】 <b>フレッシュキャンディ</b> 果物を贅沢に丸ごと使用し たフルーツ飴専門店	【佐賀県佐賀市】 <b>フレッシュキャンディ</b> 果物を贅沢に丸ごと使用し たフルーツ飴専門店
【山口県下関市】 <b>THE CUPの シフォンとくるま</b> 注文後、一杯ずつ丁寧に挽きた てのコーヒーを提供	【大分県由布市】 <b>湯布院 風曜日</b> 湯布院から素材にこだわ った手づくりジャムをお届け	【福岡市東区】 <b>フレッシュキャンディ</b> 果物を贅沢に丸ごと使用し たフルーツ飴専門店	【佐賀県佐賀市】 <b>フレッシュキャンディ</b> 果物を贅沢に丸ごと使用し たフルーツ飴専門店	【佐賀県佐賀市】 <b>フレッシュキャンディ</b> 果物を贅沢に丸ごと使用し たフルーツ飴専門店	【佐賀県佐賀市】 <b>フレッシュキャンディ</b> 果物を贅沢に丸ごと使用し たフルーツ飴専門店
【山口県下関市】 <b>THE CUPの シフォンとくるま</b> 注文後、一杯ずつ丁寧に挽きた てのコーヒーを提供	【大分県由布市】 <b>湯布院 風曜日</b> 湯布院から素材にこだわ った手づくりジャムをお届け	【福岡市東区】 <b>フレッシュキャンディ</b> 果物を贅沢に丸ごと使用し たフルーツ飴専門店	【佐賀県佐賀市】 <b>フレッシュキャンディ</b> 果物を贅沢に丸ごと使用し たフルーツ飴専門店	【佐賀県佐賀市】 <b>フレッシュキャンディ</b> 果物を贅沢に丸ごと使用し たフルーツ飴専門店	【佐賀県佐賀市】 <b>フレッシュキャンディ</b> 果物を贅沢に丸ごと使用し たフルーツ飴専門店
【山口県下関市】 <b>THE CUPの シフォンとくるま</b> 注文後、一杯ずつ丁寧に挽きた てのコーヒーを提供	【大分県由布市】 <b>湯布院 風曜日</b> 湯布院から素材にこだわ った手づくりジャムをお届け	【福岡市東区】 <b>フレッシュキャンディ</b> 果物を贅沢に丸ごと使用し たフルーツ飴専門店	【佐賀県佐賀市】 <b>フレッシュキャンディ</b> 果物を贅沢に丸ごと使用し たフルーツ飴専門店	【佐賀県佐賀市】 <b>フレッシュキャンディ</b> 果物を贅沢に丸ごと使用し たフルーツ飴専門店	【佐賀県佐賀市】 <b>フレッシュキャンディ</b> 果物を贅沢に丸ごと使用し たフルーツ飴専門店
【山口県下関市】 <b>THE CUPの シフォンとくるま</b> 注文後、一杯ずつ丁寧に挽きた てのコーヒーを提供	【大分県由布市】 <b>湯布院 風曜日</b> 湯布院から素材にこだわ った手づくりジャムをお届け	【福岡市東区】 <b>フレッシュキャンディ</b> 果物を贅沢に丸ごと使用し たフルーツ飴専門店	【佐賀県佐賀市】 <b>フレッシュキャンディ</b> 果物を贅沢に丸ごと使用し たフルーツ飴専門店	【佐賀県佐賀市】 <b>フレッシュキャンディ</b> 果物を贅沢に丸ごと使用し たフルーツ飴専門店	【佐賀県佐賀市】 <b>フレッシュキャンディ</b> 果物を贅沢に丸ごと使用し たフルーツ飴専門店
【山口県下関市】 <b>THE CUPの シフォンとくるま</b> 注文後、一杯ずつ丁寧に挽きた てのコーヒーを提供	【大分県由布市】 <b>湯布院 風曜日</b> 湯布院から素材にこだわ った手づくりジャムをお届け	【福岡市東区】 <b>フレッシュキャンディ</b> 果物を贅沢に丸ごと使用し たフルーツ飴専門店	【佐賀県佐賀市】 <b>フレッシュキャンディ</b> 果物を贅沢に丸ごと使用し たフルーツ飴専門店	【佐賀県佐賀市】 <b>フレッシュキャンディ</b> 果物を贅沢に丸ごと使用し たフルーツ飴専門店	【佐賀県佐賀市】 <b>フレッシュキャンディ</b> 果物を贅沢に丸ごと使用し たフルーツ飴専門店
【山口県下関市】 <b>THE CUPの シフォンとくるま</b> 注文後、一杯ずつ丁寧に挽きた てのコーヒーを提供	【大分県由布市】 <b>湯布院 風曜日</b> 湯布院から素材にこだわ った手づくりジャムをお届け	【福岡市東区】 <b>フレッシュキャンディ</b> 果物を贅沢に丸ごと使用し たフルーツ飴専門店	【佐賀県佐賀市】 <b>フレッシュキャンディ</b> 果物を贅沢に丸ごと使用し たフルーツ飴専門店	【佐賀県佐賀市】 <b>フレッシュキャンディ</b> 果物を贅沢に丸ごと使用し たフルーツ飴専門店	【佐賀県佐賀市】 <b>フレッシュキャンディ</b> 果物を贅沢に丸ごと使用し たフルーツ飴専門店
【山口県下関市】 <b>THE CUPの シフォンとくるま</b> 注文後、一杯ずつ丁寧に挽きた てのコーヒーを提供	【大分県由布市】 <b>湯布院 風曜日</b> 湯布院から素材にこだわ った手づくりジャムをお届け	【福岡市東区】 <b>フレッシュキャンディ</b> 果物を贅沢に丸ごと使用し たフルーツ飴専門店	【佐賀県佐賀市】 <b>フレッシュキャンディ</b> 果物を贅沢に丸ごと使用し たフルーツ飴専門店	【佐賀県佐賀市】 <b>フレッシュキャンディ</b> 果物を贅沢に丸ごと使用し たフルーツ飴専門店	【佐賀県佐賀市】 <b>フレッシュキャンディ</b> 果物を贅沢に丸ごと使用し たフルーツ飴専門店
【山口県下関市】 <b>THE CUPの シフォンとくるま</b> 注文後、一杯ずつ丁寧に挽きた てのコーヒーを提供	【大分県由布市】 <b>湯布院 風曜日</b> 湯布院から素材にこだわ った手づくりジャムをお届け	【福岡市東区】 <b>フレッシュキャンディ</b> 果物を贅沢に丸ごと使用し たフルーツ飴専門店	【佐賀県佐賀市】 <b>フレッシュキャンディ</b> 果物を贅沢に丸ごと使用し たフルーツ飴専門店	【佐賀県佐賀市】 <b>フレッシュキャンディ</b> 果物を贅沢に丸ごと使用し たフルーツ飴専門店	【佐賀県佐賀市】 <b>フレッシュキャンディ</b> 果物を贅沢に丸ごと使用し たフルーツ飴専門店
【山口県下関市】 <b>THE CUPの シフォンとくるま</b> 注文後、一杯ずつ丁寧に挽きた てのコーヒーを提供	【大分県由布市】 <b>湯布院 風曜日</b> 湯布院から素材にこだわ った手づくりジャムをお届け	【福岡市東区】 <b>フレッシュキャンディ</b> 果物を贅沢に丸ごと使用し たフルーツ飴専門店	【佐賀県佐賀市】 <b>フレッシュキャンディ</b> 果物を贅沢に丸ごと使用し たフルーツ飴専門店	【佐賀県佐賀市】 <b>フレッシュキャンディ</b> 果物を贅沢に丸ごと使用し たフルーツ飴専門店	【佐賀県佐賀市】 <b>フレッシュキャンディ</b> 果物を贅沢に丸ごと使用し たフルーツ飴専門店



おいしい時間を  
かわさきで



P

川崎  
小学校



川崎町民会館  
周辺エリア

川崎町役場

バス乗り場

シャトルバス  
(川崎町民運動公園行)  
マイクロバス  
(JR豊前川崎駅行)

B 川崎町中央体育館

48 47 46 45 44 43 42 41 40 39 38

スタンプ  
2

イートイン  
スペース

49 50 51 52 53 54 55 56 57 58

川崎町コミュニティセンター



喫煙所



スタンプ  
1

川崎町中央体育館  
& 川崎町役場駐車場  
周辺エリア

バス乗り場

シャトルバス  
(De・愛広場行)

P

旧  
大真縫製

A 川崎町民会館

11 10 9 8 7 6 5 4 3 2 1

12

13

14

15

16

17

18

19

20

21

22

23

24

25

26

27

28

29

30

31

32

33

34

35

36

37

イートイン  
スペース

スタンプ  
4

川崎町保健センター

木育キッズスペース

川崎町  
総合福祉センター

本部

C 川崎町民会館前

マルシェ会場

イートイン  
スペース

紙芝居

道の駅  
LINE  
ブース

スタンプ  
3

E 委託販売  
ブース

A 川崎町民会館

- 1 ブランジェ カイチ
- 2 シュガーリーフ
- 3 sandelica
- 4 篠ノめ
- 5 BREAD&DISHERS MUGINOKI
- 6 PANET
- 7 満月堂
- 8 愛しとーと 五ヶ山豆腐
- 9 アンコルド パン
- 10 Pain de mi-chi
- 11 湯布院 風曜日
- 12 Lily
- 13 ジャーマンペーカリー
- 14 ワークランド・こすもす
- 15 CHARCOAL BOTTLE
- 16 辻利茶舗
- 17 Fralito-Fwalito
- 18 RESHIA
- 19 ビッグパン
- 20 1DAYBAKERY
- 21 SHUN PAN LABO(12:00~)
- 22 福岡県立田川科学技術高等学校
- 23 パン工房リーブル
- 24 Patisserie La Joelle
- 25 ショコラ
- 26 SUPER BAGEL
- 27 メゾンカイザー 大丸福岡天神店
- 28 あしかクッキー
- 29 Monster's Kitchen
- 30 蜂屋なべとう

- 31 garden sweets
- 32 すみれアクティブセンター
- 33 川崎町農産物直売所「De・愛」
- 34 ARE to ARE
- 35 Tempo Felice
- 36 川崎町食進会
- 37 ケーキ カノン

B 川崎町中央体育館

- 38 米粉のベビーカステラ paku paku
- 39 ぶどうぱん専門店 ぶどうぱん
- 40 博多・今宿 治七のクリームパン
- 41 atelier La vie
- 42 gomaiwa(Bakery Tender)
- 43 イグニッションスイッチ
- 44 ペーカリーアンジュ
- 45 タルタル卵サンド専門店 黄白舎
- 46 カヌレ専門店 cocolate
- 47 パンとおやつ happy lucccky
- 48 Chou Chou's Bakery
- 49 ぱんこさお
- 50 ノゾマフィン
- 51 手造りクロワッサン専門店 ラパン
- 52 パンの小屋 vraie
- 53 パン工房 笹山
- 54 セルブ清浄 菓子工房さくら
- 55 森友養蜂場
- 56 ペーカリーアーリーモーニング
- 57 Modernist Cuisine Restaurant Hidaka
- 58 パンプラス

C 川崎町民会館前

- 59 すづ
- 60 LOGカフェ SARA
- 61 K・Kitchen
- 62 からあげ なただま
- 63 GO GO KITCHEN
- 64 ハラヘッテキタカッチャ
- 65 CHAPPY
- 66 THE CUPのシフォンとくるま
- 67 フレッシュキャンディ
- 68 KD dog
- 69 イグニッションスイッチ キッチンカー
- 70 CLOVER

D 川崎町役場駐車場

- 71 Cafe YUI
- 72 パン屋 むつか堂
- 73 祭企画
- 74 みこ'sKITCHEN
- 75 緑日グループ
- 76 愛 - ひかりー
- 77 匠の里
- 78 K's farm
- 79 おいとま食堂
- 80 Chercher
- 81 Dolphin & Swan
- 82 anko\*pucci
- 83 リル家
- 84 spica accessory

- 85 ラッキーキッチン
- 86 からあげ 綾&修
- 87 JOURNEY
- 88 メロンパン専門店 カシェット
- 89 ANY DRINK STAND
- 90 Happy Foods
- 91 自衛隊福岡地方協力本部

E 委託販売ブース

12:30以降、  
準備ができしだい  
随時販売開始!  
情報はQRで確認▶



ブーランジェリー グルマン  
Loop a Bread  
BKペーカリー  
パンストック箱崎本店  
紺青

- パン店
- マルシェ
- 雑貨・ワークショップ

パン食べ過ぎに  
ご注意ください!



※当日は広報活動等のために会場内の撮影を行い、広報紙やSNS等に掲載することがあります。

VOL.13

# かわさき パン博

2025

10.5sun 10:30-15:00

会場

川崎町民会館、川崎町中央体育館  
川崎町役場駐車場周辺

パン博お楽しみコンテンツ

## TOPIC 1

### お楽しみ ガチャガチャ

パン博オリジナル  
グッズをGET♪

本部に設置しとるよ～



## TOPIC 2

### 来場記念をGET

来場者アンケートにご協力いた  
いた方に先着で「パン博オリジナ  
ルステッカー」をプレゼント！

左のQRからご回答をお願いいたします。

※本部には紙のアンケートもご用意しております。



## TOPIC 3

### スタンプラリーに参加

スタンプラリーに参加して挑戦でき  
るガチャガチャでは特産品など特別  
景品が当たるかも…?!スタンプを4つ  
集めて本部までお持ちください。

1

ヒント♪  
マルシェ会場

2

ヒント♪  
中央体育館

3

ヒント♪  
LINEブース

4

ヒント♪  
保健センター

### イベント 限定パンが登場！

味わえるのは川崎町だけ?!  
出店パン屋さんがつくる、川崎  
町の食材を使ったこの日だけの  
コラボパンは必見！数に限りが  
あるため、早いもの勝ちです。

### 川崎町の味力も 大集合！

みりよく

かわさきグルメも多数出店。さ  
らに！道の駅特設ブースでクイ  
ズを実施。全問正解者には川崎  
町産食材を使ったオリジナルパ  
ンをプレゼント?!

### ワークショップ &木育キッズスペース

食べる楽しみだけじゃない！雑貨づく  
りなどのワークショップ、保健センター  
では木育キッズスペースもあります。  
(おもつ替え・授乳室もあり)特産品さん達  
& かわさき  
パンぱく  
ん

## NEWS!

かわさきパン博  
公式キャラクターが  
できたっちゃ！当日の最新情報は公式HPや  
SNS、LINEを確認しちくれ～

公式HP



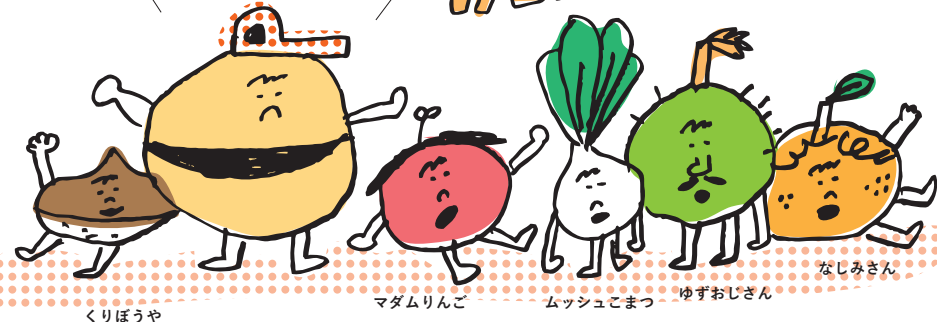
Instagram

「パン博メニュー」で、もっと  
パン博がたのしめるとよ～パン博メニュー公開！A I  
の おすすめパン検索や店舗  
情報や売完情報までパン博  
会場でする機能満載！(メ  
インメニューの「イベント」  
ボタンからパン博メニュー  
に切替)

川崎町公式LINE

※携帯画面  
イメージはじめまして！  
「ぱんぱくん」です。

HELLO!



気をつけて～

### 【JR日彦山線時刻表(一部抜粋)】

※パンフレット作成時点の情報です。

下り

豊前川崎	西添田	添田
12:35	12:40	12:42
14:21	14:26	14:28
15:26	15:31	15:33

上り

豊前川崎	池尻	田川後藤寺
12:59	13:02	13:06
14:43	14:46	14:50
15:47	15:50	15:54



お問い合わせ

かわさきパン博実行委員会事務局  
(川崎町商工観光課)

福岡県田川郡川崎町大字田原789-2

TEL:0947-72-3000

kawasakiPanPaku

kawasaki\_panpaku

主催:かわさきパン博実行委員会

共催:川崎町、豊前川崎商工会議所、豊前川崎商工会議所青年部、

川崎文化・歴史研究会、川崎町農産物直売所(De・愛)出荷者組合

後援:川崎町議会、川崎町教育委員会、一般社団法人田川広域観光協会

協力:九州旅客鉄道株式会社